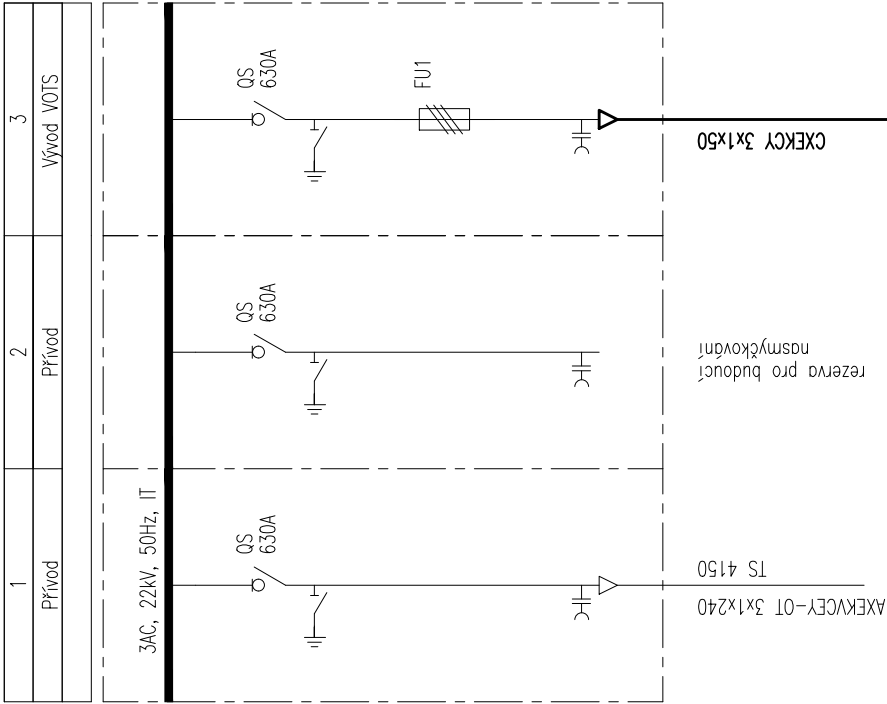


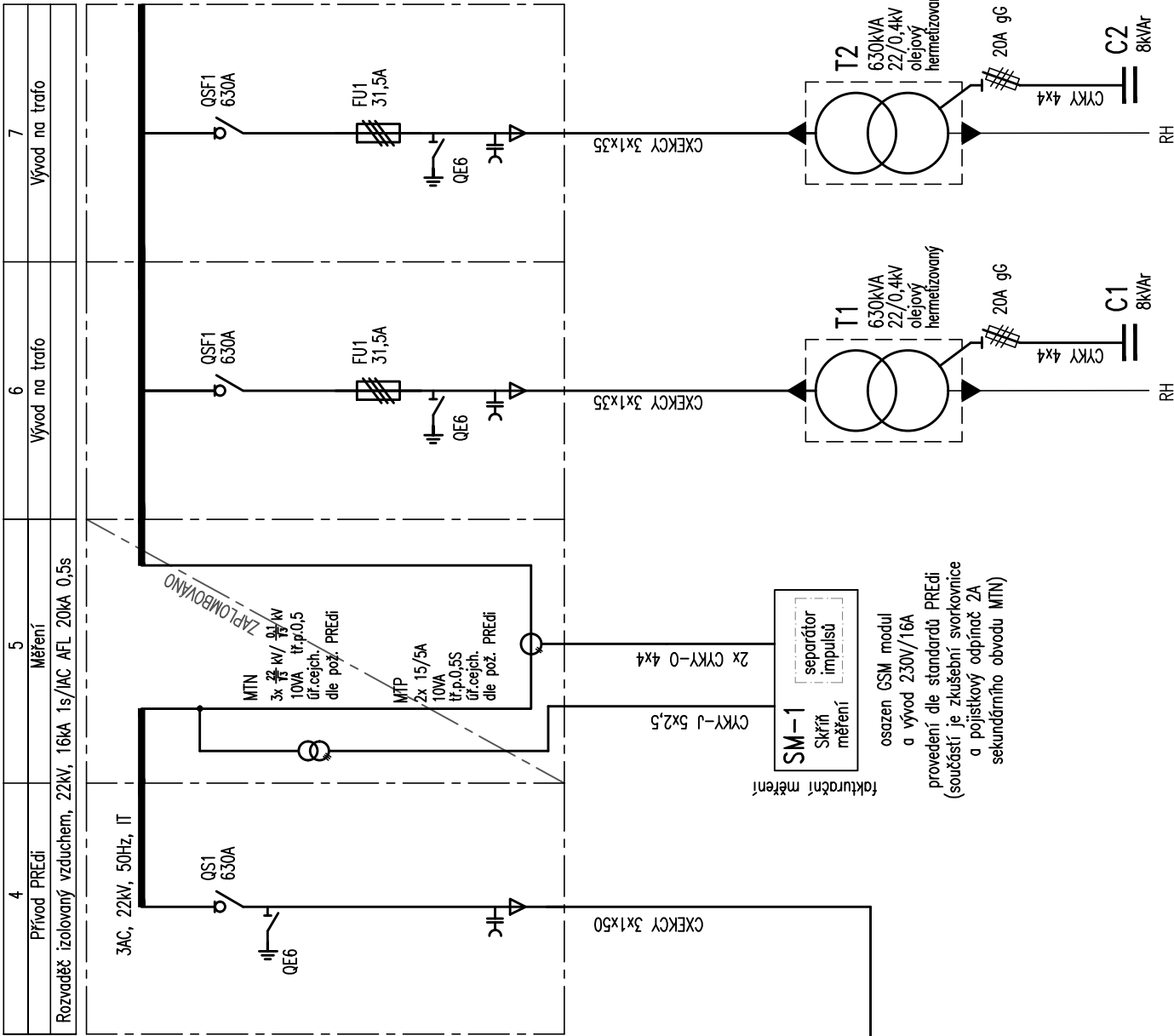
část PREdi  
není součástí této PD

RVN1



kabelové rozvody VN PREdi  
řeší PREdi

RVN2



fakturní měření  
SM-1  
Skříně měření  
osazen GSM modul  
a vývod 230V/16A  
provedení dle standardů PREdi  
(součástí je zkušební svorkovnice  
a pojistkový odpínač 2A  
sekundárního obvodu MTN)

část odběratele

Souřadnicový systém JTSK, výškový systém BpV

k.ú. Vinoř [782378]

<div><div><div><div><div><div></div><div>PROJEKTOVÁ A INŽENÝRSKÁ A.S.</div></div></div><div><div><div>Sokolovská 16/45A, 186 00 Praha 8 - Karlín</div><div>tel. +420 221 873 111, fax. +420 221 873 247</div></div><div><div><div>www.d-plus.cz</div><div>d-plus@d-plus.cz</div></div></div></div></div></div></div>					
Hlavní inženýr projektu: Ing. Viktor MÍCHAL		Zodp. projektant: Ing. Ondřej VONDRUŠKA		Kontroloval: Ing. Alois Získal	
MÚ (OÚ): Městská část Praha - Vinoř		Kraj: Hlavní město Praha		Datum: 02/2025	
Investor: Hlavní město Praha, zastoupené PVS a.s.				Stupeň: DPS	
Zakázka:  Stavba č. 3145 TV Vinoř, etapa 0012 ČOV Vinoř D.1 DOKUMENTACE STAVEBNÍHO NEBO INŽENÝRSKÉHO OBJEKTU D.1.1 ARCHITEKTONICKO-STAVEBNÍ ČÁST				Číslo zakázky: 4047/2/2024	
				Měřítko: -	
				Počet formátů A4: 2	Č. kopie:
Obsah: SO 07 TRAFOSTANICE SCHEMA TS	Číslo přílohy: D.1.1.7.2	Revize:			

PROUDOVÁ SOUSTAVA A NAPĚTÍ

VN: L1,L2,L3,50Hz,22kV,IT  
NN: 3PEN~50Hz,400,TN-C

UZEMNĚNÍ TS

DLE ČSN EN 61936-1 - SPOLEČNÉ  
DLE PNE 33 0000-1 ed.5  
DLE ČSN 33 2000-4-41 ed. 3

ENERGETICKÁ BILANCE:

Pi/Ps = 835/502 kW  
platná k 02/2025